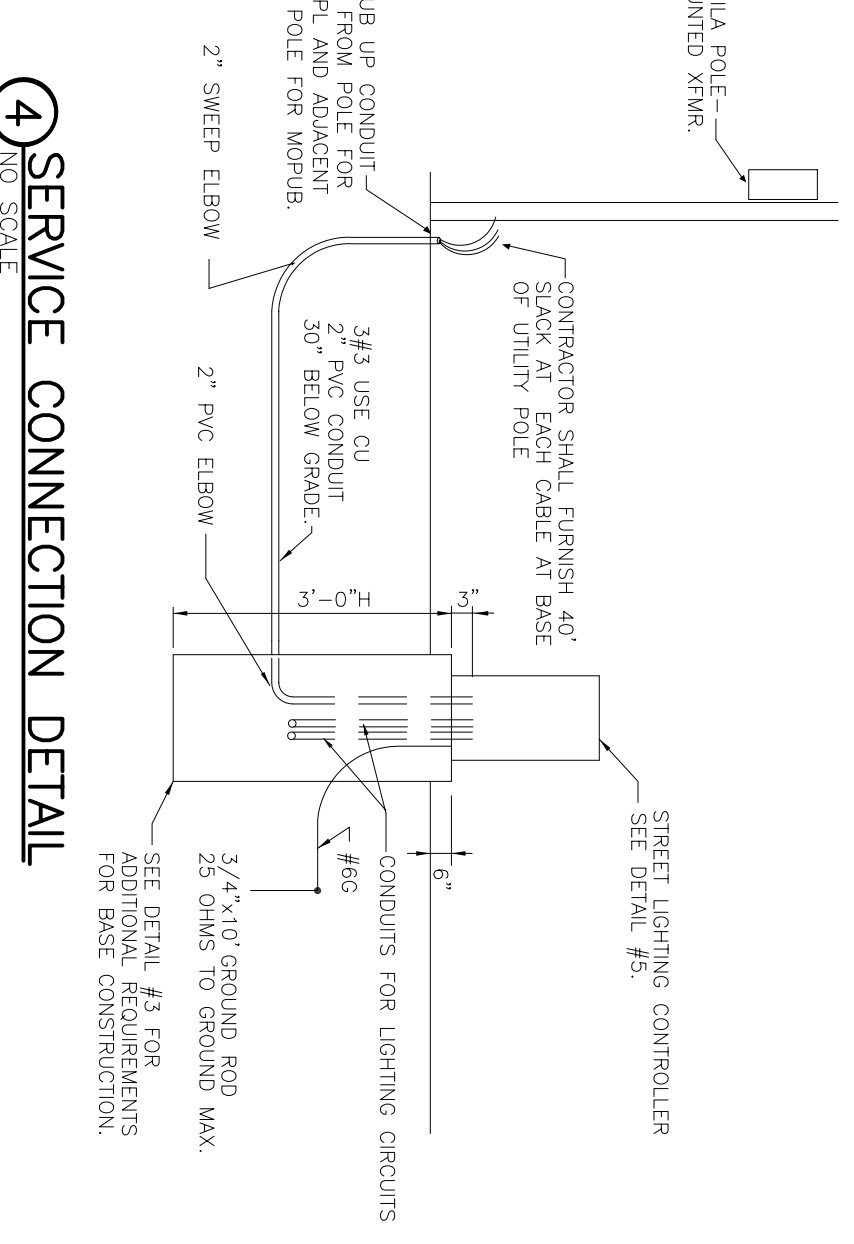
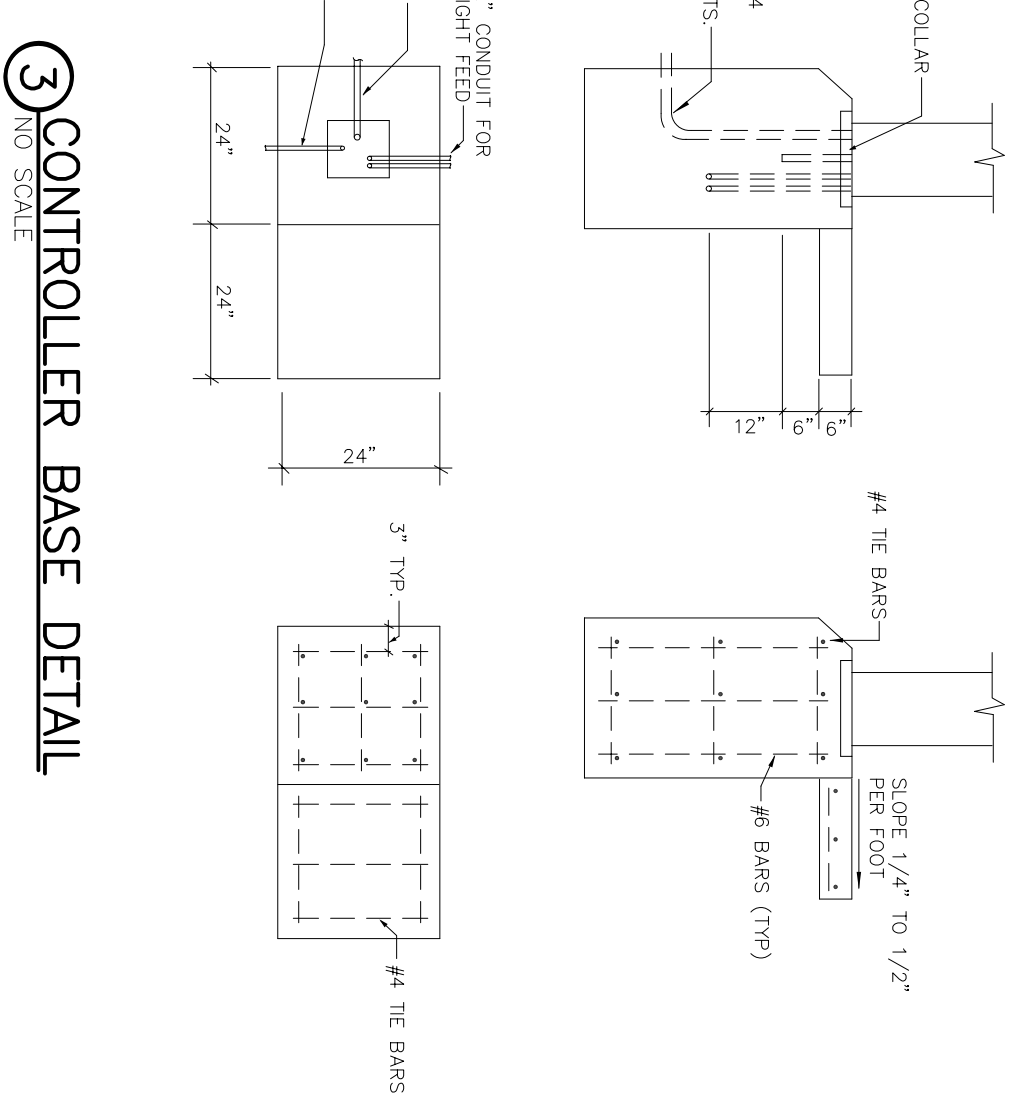
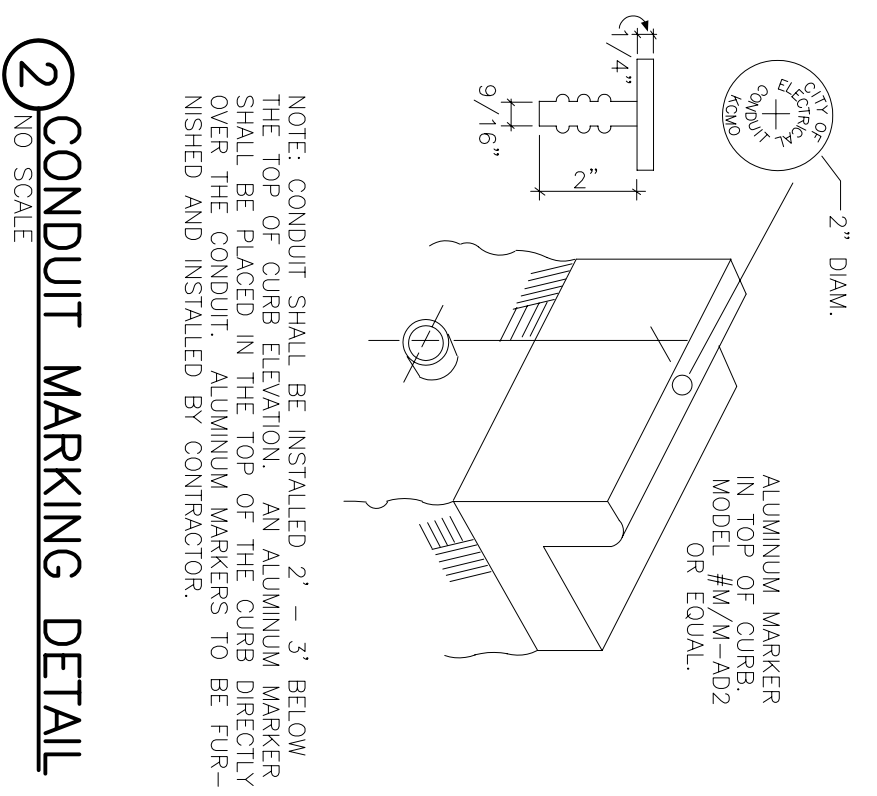
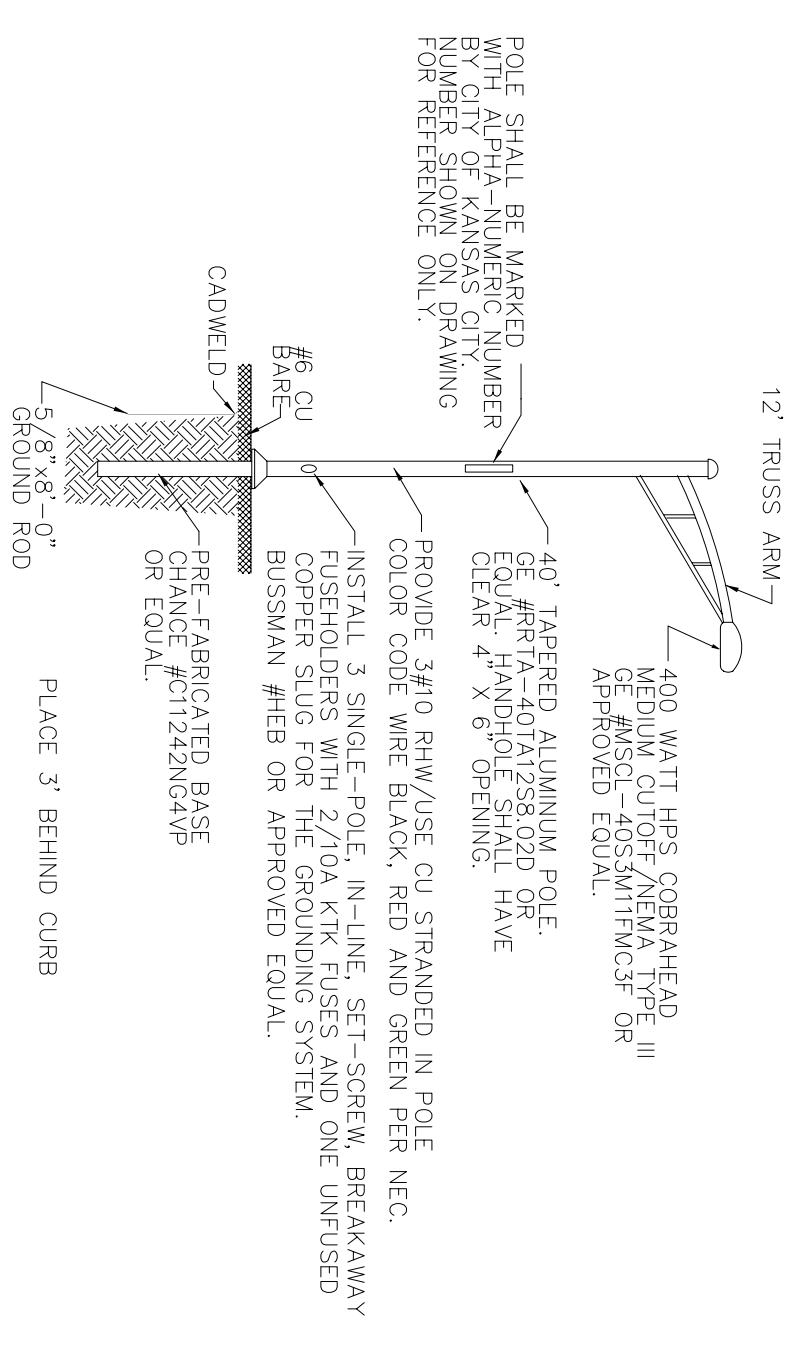
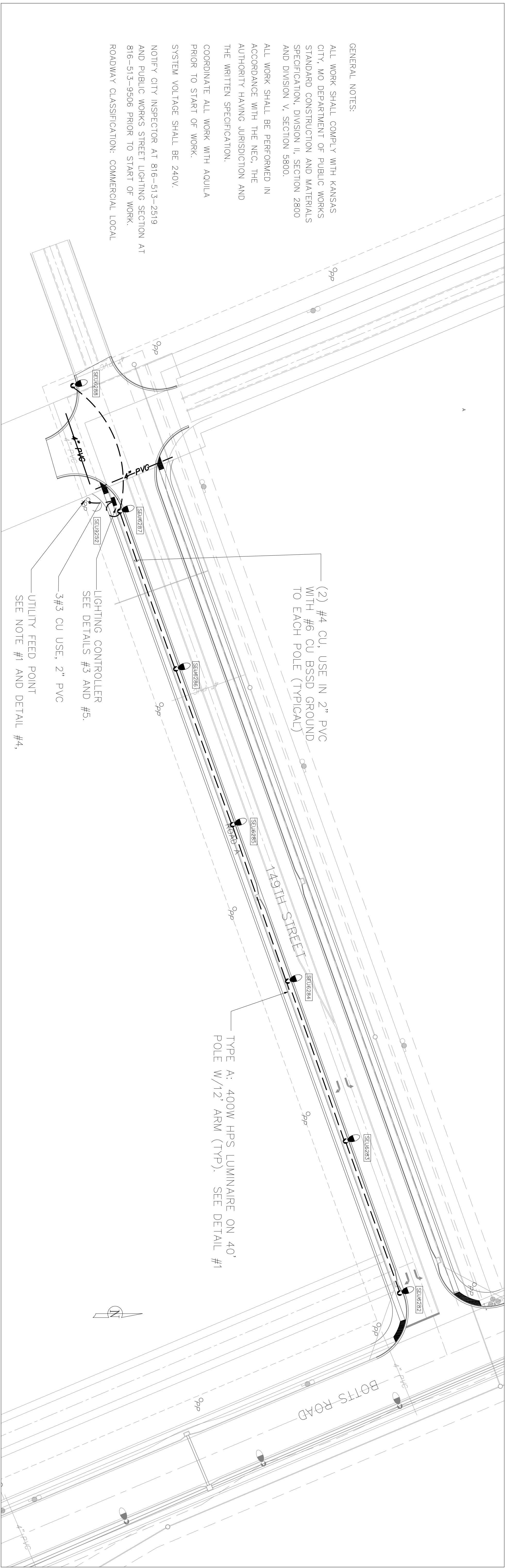


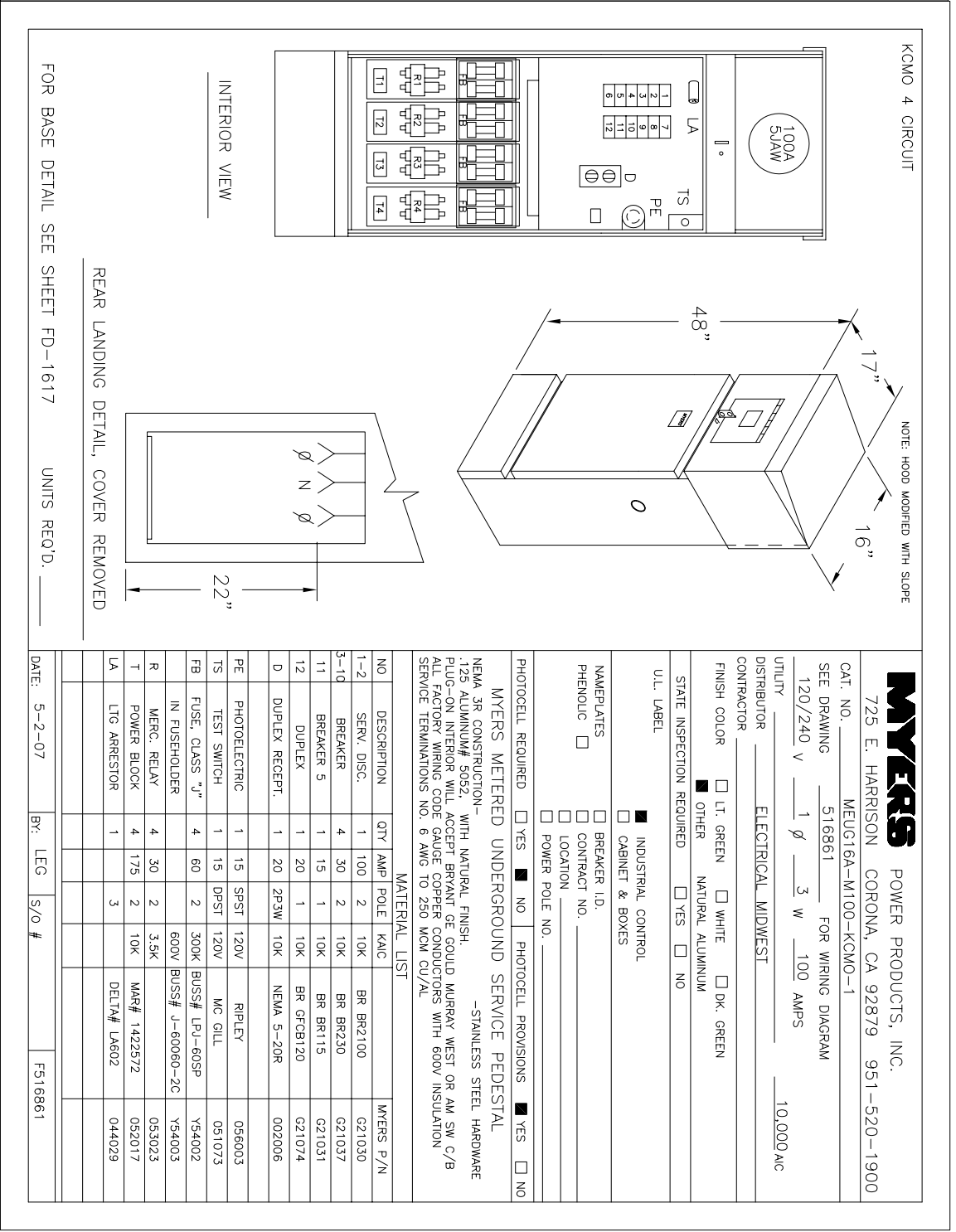
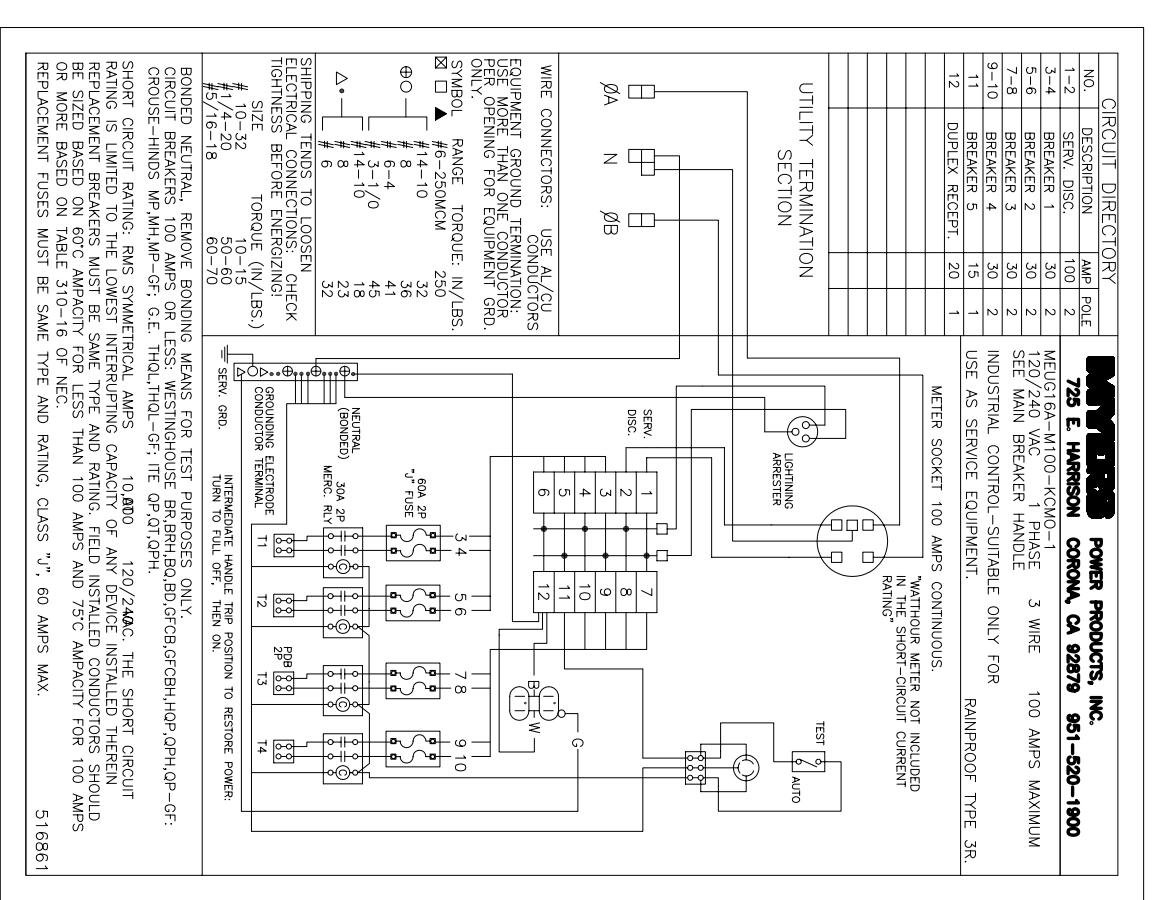
GENERAL NOTES:
 ALL WORK SHALL COMPLY WITH KANSAS CITY, MO DEPARTMENT OF PUBLIC WORKS STANDARD CONSTRUCTION AND MATERIALS SPECIFICATION, DIVISION II, SECTION 2800 AND DIVISION V, SECTION 5800.
 ALL WORK SHALL BE PERFORMED IN ACCORDANCE WITH THE NEC, THE AUTHORITY HAVING JURISDICTION AND THE WRITTEN SPECIFICATION.
 COORDINATE ALL WORK WITH AQUILA PRIOR TO START OF WORK.
 SYSTEM VOLTAGE SHALL BE 240V.
 NOTIFY CITY INSPECTOR AT 816-513-2519 AND PUBLIC WORKS STREET LIGHTING SECTION AT 816-513-9506 PRIOR TO START OF WORK.
 ROADWAY CLASSIFICATION: COMMERCIAL LOCAL



APPROVED
 BY: _____
 DATE: _____
 PUBLIC WORKS DEPARTMENT
 KANSAS CITY, MISSOURI

5 STREET LIGHTING CONTROLLER DETAIL
 NO SCALE

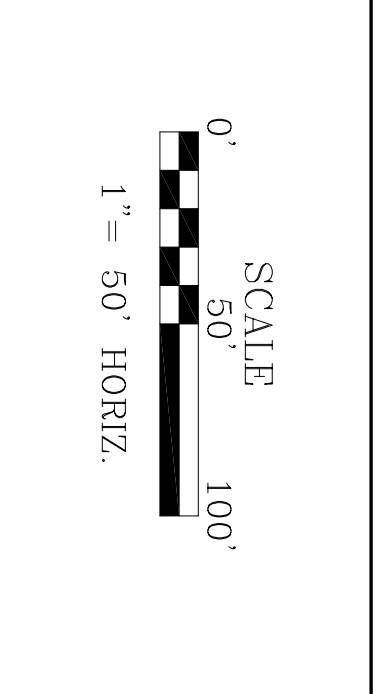
NOTE: CONTRACTOR SHALL BYPASS METER SOCKET IN FIELD. SEE DETAIL #3 FOR BASE DETAIL.



1-29-09	LDR	CONSTRUCTION DOCUMENTS
11-11-08	LDR	OCR SUBMITTAL
REVISED	P.E. SIGNATURE	DESCRIPTION

FOR CODE REVIEW ONLY

APPROVED PLANS
FOR CONSTRUCTION USE



NOTES: 1

CONTRACTOR TO FIELD VERIFY FEED LOCATION PRIOR TO INSTALLATION OF CONTROLLER WHEN NECESSARY. CONTRACTOR SHALL NOTIFY ENGINEER OF DISCREPANCIES WITH LOCATIONS SHOWN. ALL ADJUSTMENTS NECESSARY TO PROVIDE FEED POINT CONNECTION SHALL BE AT THE CONTRACTORS EXPENSE.

STREET LIGHTING PLAN		Date: 11/11/08
CENTERPOINT KCS INTERMODAL		Sheet
149TH STREET		2
Illuminating Ideas		of
2101 Arno Road, Shawnee Mission, KS 66208 816-213-5333		2

MYERS POWER PRODUCTS, INC.
 725 E. HARRISON, CORONA, CA 92719 951-520-1300

NO.	DESCRIPTION	QTY	UNIT	PRICE	TOTAL
1-1	CONDUIT 2\"/>				
1-2	CONDUIT 2\"/>				
1-3	CONDUIT 2\"/>				
1-4	CONDUIT 2\"/>				
1-5	CONDUIT 2\"/>				
1-6	CONDUIT 2\"/>				
1-7	CONDUIT 2\"/>				
1-8	CONDUIT 2\"/>				
1-9	CONDUIT 2\"/>				
1-10	CONDUIT 2\"/>				
1-11	CONDUIT 2\"/>				
1-12	CONDUIT 2\"/>				
1-13	CONDUIT 2\"/>				
1-14	CONDUIT 2\"/>				
1-15	CONDUIT 2\"/>				
1-16	CONDUIT 2\"/>				
1-17	CONDUIT 2\"/>				
1-18	CONDUIT 2\"/>				
1-19	CONDUIT 2\"/>				
1-20	CONDUIT 2\"/>				
1-21	CONDUIT 2\"/>				
1-22	CONDUIT 2\"/>				
1-23	CONDUIT 2\"/>				
1-24	CONDUIT 2\"/>				
1-25	CONDUIT 2\"/>				
1-26	CONDUIT 2\"/>				
1-27	CONDUIT 2\"/>				
1-28	CONDUIT 2\"/>				
1-29	CONDUIT 2\"/>				
1-30	CONDUIT 2\"/>				
1-31	CONDUIT 2\"/>				
1-32	CONDUIT 2\"/>				
1-33	CONDUIT 2\"/>				
1-34	CONDUIT 2\"/>				
1-35	CONDUIT 2\"/>				
1-36	CONDUIT 2\"/>				
1-37	CONDUIT 2\"/>				
1-38	CONDUIT 2\"/>				
1-39	CONDUIT 2\"/>				
1-40	CONDUIT 2\"/>				
1-41	CONDUIT 2\"/>				
1-42	CONDUIT 2\"/>				
1-43	CONDUIT 2\"/>				
1-44	CONDUIT 2\"/>				
1-45	CONDUIT 2\"/>				
1-46	CONDUIT 2\"/>				
1-47	CONDUIT 2\"/>				
1-48	CONDUIT 2\"/>				
1-49	CONDUIT 2\"/>				
1-50	CONDUIT 2\"/>				
1-51	CONDUIT 2\"/>				
1-52	CONDUIT 2\"/>				
1-53	CONDUIT 2\"/>				
1-54	CONDUIT 2\"/>				
1-55	CONDUIT 2\"/>				
1-56	CONDUIT 2\"/>				
1-57	CONDUIT 2\"/>				
1-58	CONDUIT 2\"/>				
1-59	CONDUIT 2\"/>				
1-60	CONDUIT 2\"/>				
1-61	CONDUIT 2\"/>				
1-62	CONDUIT 2\"/>				
1-63	CONDUIT 2\"/>				
1-64	CONDUIT 2\"/>				
1-65	CONDUIT 2\"/>				
1-66	CONDUIT 2\"/>				
1-67	CONDUIT 2\"/>				
1-68	CONDUIT 2\"/>				
1-69	CONDUIT 2\"/>				
1-70	CONDUIT 2\"/>				
1-71	CONDUIT 2\"/>				
1-72	CONDUIT 2\"/>				
1-73	CONDUIT 2\"/>				
1-74	CONDUIT 2\"/>				
1-75	CONDUIT 2\"/>				
1-76	CONDUIT 2\"/>				
1-77	CONDUIT 2\"/>				
1-78	CONDUIT 2\"/>				
1-79	CONDUIT 2\"/>				
1-80	CONDUIT 2\"/>				
1-81	CONDUIT 2\"/>				
1-82	CONDUIT 2\"/>				
1-83	CONDUIT 2\"/>				
1-84	CONDUIT 2\"/>				
1-85	CONDUIT 2\"/>				
1-86	CONDUIT 2\"/>				
1-87	CONDUIT 2\"/>				
1-88	CONDUIT 2\"/>				
1-89	CONDUIT 2\"/>				
1-90	CONDUIT 2\"/>				
1-91	CONDUIT 2\"/>				
1-92	CONDUIT 2\"/>				
1-93	CONDUIT 2\"/>				
1-94	CONDUIT 2\"/>				
1-95	CONDUIT 2\"/>				
1-96	CONDUIT 2\"/>				
1-97	CONDUIT 2\"/>				
1-98	CONDUIT 2\"/>				
1-99	CONDUIT 2\"/>				
1-100	CONDUIT 2\"/>				